

# 大切な家族の健康は 「住まいの空気」から

製品総合カタログ

明日の健やかを生んでいく



# 私たちの健康に大きく関わる「住まいの空気」

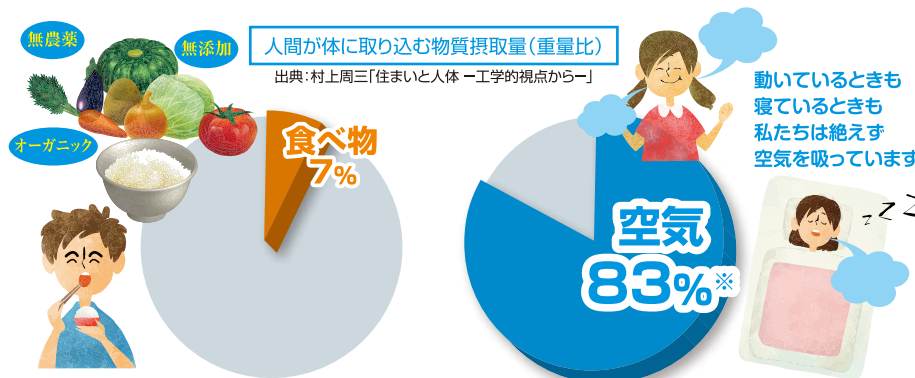
## 空気を汚す化学物質は添加物と同じ!?

建築材料からは様々な化学物質が発散します。化学物質の多い空気環境で暮らすことは、添加物の多い食品を食べ続けることと同じです。体に良くない食べ物は意識することで取り入れるのを避けられますが、空気は吸わないというわけにはいきません。だからこそ、無添加・無農薬・オーガニック食品を選ぶのと同じように、化学物質の少ない「きれいな空気」を選んでください。

体内に入った化学物質は体の不調を招く原因に



一生涯に摂取する物質の約8割は空気です



## 高气密・高断熱住宅ほど空気環境が大切

冷暖房費削減等のメリットがある高气密・高断熱住宅は、しっかり換気を行わないと空気が汚れやすいという一面もあります。気密性・断熱性が高まれば高まるほど、化学物質が発散して室内に溜まるリスクも大きくなるため、**高气密・高断熱住宅は特に空気環境が大切**です。

# 「きれいな空気」だとどんな良いことがあるの？

## きれいな空気は、 大切なご家族の健康を守ります。

花粉症対策として空気清浄機を使うのは、空気中の花粉、つまり花粉症の原因を取り除くことで、つらい花粉症になる可能性を下げるためです。

それと同じで、化学物質を低減することは、シックハウス症候群や化学物質過敏症の発症、そしてアトピー・アレルギー悪化のリスクを減らすことができます。

## 化学物質の少ない、 きれいな空気の住まいにするために。

### 1. 換気を行う

もっとも簡単にできる対策です。室内の空気を入れ替えて、建材等から揮発した化学物質を追い出して、室内に溜まらないようにします。建築基準法では、いわゆる24時間換気システム等の機械換気設備の設置が義務付けられています。

### 2. 化学物質の少ない材料・素材を選ぶ

接着剤を使わない無垢材や、低ホルムアルデヒドを表すF★★★★（エフ・フォースター）の表示がある材料を選びます。

### 3. 建材等に含まれる化学物質を低減する材料を使う

化学物質に敏感な方ですと、無垢材やF★★★★材料を使用しても不十分な場合があります。そこで有効になるのが、**建材等から発散する化学物質を低減する材料を使う**ということです。換気を行う、無垢材やF★★★★等の低化学物質材料を使うなどの方法と組み合わせて取り組むことでより効果的に化学物質を減らすことができます。

住まいの空気がきれいになる  
建築資材



リバースコート施工例(個人邸 ホワイト色/ローラー仕上げ)

出荷累計  
1,300棟分  
の実績!



専用珪藻土(右)・混合液(左)を  
混ぜ合わせて施工します

ペンキ感覚のかんたん施工で  
きれいな空気を実現する珪藻土仕上げ材

## リバースコート®

塗布面積 約40m<sup>2</sup>\* ※1回塗りの場合

用途 内装仕上げ/クロス仕上げ等の下地

カラー ホワイト

国土交通大臣認定防火材料 [認定番号] NM-4253 (不燃材料)  
F★★★★ 日本建築仕上材工業会登録 [登録番号] 0812034

有害化学物質  
低減

消臭

調湿

吸放湿量  
77g/m<sup>2</sup>

省エネ

夏は体感温度  
-3℃を可能に

不燃認定  
F★★★★

吹き付けまたはローラー塗布でOK、クロスの上からでも塗れます

施工方法は、均一に仕上げやすい**吹き付け**、  
あるいはDIYでも扱いやすい**ローラー塗布**の  
2通りです。

クロスの上から塗る場合は、**クロスの状態が  
良ければ剥がさずに施工可能。手間もゴミも  
減らせます。**

クロスをはじめ様々な下地にも施工できるため、  
新築だけでなくリフォームの場合にも対応  
可能です。\*



吹き付け

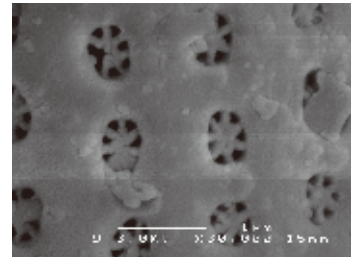
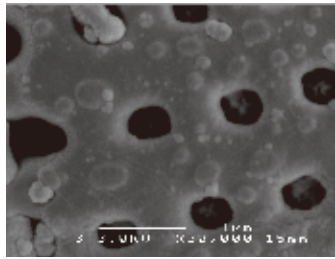


ローラー塗布

\*場合によってはあらかじめ下処理が必要になります。  
仕上げ回数など詳しい施工方法は別冊「リバース工法施工マニュアル」をご覧ください。

## 安全性の高い、こだわりの珪藻土

焼成ではなく低温乾燥しているため、発がん性が疑われる結晶質シリカの含有量が0.2%以下と低く、安全性が高いのが特長です。特有の微細な孔が壊れず残っているため、断熱・調湿等の珪藻土本来の性能が発揮されます。



## カラーリング対応可能

仕上がり色はホワイトですが、白色珪藻土なので好みの着色材料を入れれば柔軟な調色ができます。

※その他の色をご希望の場合は必ず事前にテストを行い、お客様の了承を得てから施工してください。



クリニック ホワイト色 / ローラー仕上げ



温浴施設「抗酸化陶板浴」 アイボリー色 / ローラー仕上げ

## 塗装用下地クロスの併用でパターン付けも可能

塗装用下地クロスの上から塗布することで、クロスを張ったような質感にすることもできます。

また、下地クロスは吸湿性に優れる紙や不織布のものを選ぶと相乗効果があります。



通常の仕上がり



パターン例1



パターン例2



パターン例3

※仕上がりの色は印刷の性質上、実物と多少異なることがあります。

## 不燃認定、F★★★★取得済\*だから幅広い場面で施工可能

マンション、ホテル、病院などの内装制限を受ける特殊建築物の施工にもご使用いただけます。

※国土交通大臣認定防火材料 [認定番号]NM-4253 (不燃材料) / 日本建築仕上材工業会登録 [登録番号]0812034



# 化学物質低減・消臭効果のある業界初※の 表面仕上げ用ワックス

※当社調べ

## リバースワックス

塗布面積 1リットルで約 100m<sup>2</sup> (1回塗りの場合)

用途 フローリング等の床材/家具・建具

内容量 100ml×2本セット※/1リットル

F★★★★ 日本建築仕上材工業会登録 [登録番号]1010003

※100ml×2本セットはリバースジャパン・一部店舗限定販売



(上)1リットル (下)100ml×2本セット

有害化学物質  
低減

消臭

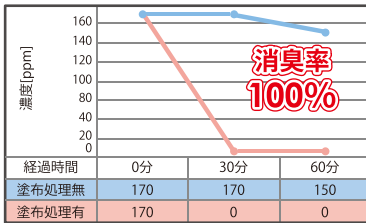
塗布後  
60分で  
歩行可能

F★★★★

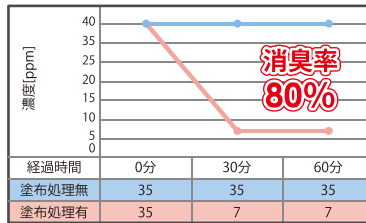
## アンモニア臭をわずか30分で消臭

化学物質低減によるシックハウス症候群対策のほか、アンモニア臭・酢酸臭に対しても消臭効果を発揮します。

アンモニア臭の消臭試験結果



酢酸臭の消臭試験結果



※リバースワックス塗布済フローリングでの試験  
(試験機関：衛生微生物研究センター)

## DIYでも取り組みやすい、モップで塗るだけの簡単施工

施工方法は一般的な床用ワックスと全く同じ。

床面をきれいに掃除してから、ワックス用のモップで塗布します。

塗布後はおよそ60分※でその上を歩けるようになります。

※気温25℃の場合。温度や湿度によって乾燥時間は前後します。



## 家具などの気になる臭いも低減

リバースワックスは床面だけでなく家具や建具にもご使用いただけます。特に家具は表面・背面・引き出し内部などに塗布することで臭いを低減します。

※事前に目立たない箇所で試し塗りをして仕上がりを確認してからご使用ください。



家具には刷毛を使って塗ります



臭いが出やすい背面に塗ると効果的です



有害化学物質  
低減

混ぜるだけで塗料特有の刺激臭を低減する  
塗料添加剤

## 塗料用リバーズ溶液 溶剤用/水性用

使用方法	油性塗料 4kg に対して溶剤用 25cc 添加 水性塗料 18kg に対して水性用 100cc 添加
内容量	100cc (溶剤用、水性用とも)

「塗装は臭いがするもの」と諦める前にお試しください

※臭いの感じ方には個人差があります。

使用する塗料に添加することで、塗料特有の刺激臭を低減\*します。添加時に臭いが消えるのではなく、塗ってから効果を発揮します。

## 5,000時間の耐久テスト実施、添加による塗料への影響はありません

塗料用リバーズ溶液を添加した塗料、添加していない一般塗料を、それぞれ木材・アルミ素材に塗布し、5,000時間の耐久テストを実施しました\*が、異常など不具合の発生はみられませんでした。

※新潟県工業技術総合研究所 素材応用技術支援センターにて



1.5kg

油汚れに強く消臭効果もある粉石けん  
合成界面活性剤、防腐剤、漂白剤、蛍光剤不使用

## リフレパウダー

用途	ハウスクリーニング／躯体(柱・合板等)への噴霧材料
内容量	100g / 1.5kg / 10kg

### 消臭試験結果

	自然放置	リフレパウダー
酢酸 20ppm	20ppm	2ppm (90.0%)
アンモニア 240ppm	220ppm	120ppm (45.5%)
初発濃度	60分後の残留濃度 (消臭率%)	

※水 1ℓ に対して、リフレパウダー 1g の濃度による試験。  
※専門機関の検査によります。

### 除菌試験結果

	処理30分後	処理60分後
黄色ブドウ球菌 3.6×10 <sup>7</sup>	2.2×10 <sup>6</sup> (94.0%)	1.2×10 <sup>6</sup> (96.7%)
大腸菌 2.8×10 <sup>7</sup>	9.1×10 <sup>6</sup> (67.7%)	7.5×10 <sup>6</sup> (73.5%)
処理前の生菌数	処理後の生菌数 (除菌率%)	

[試験方法] リフレパウダーを 1g/L(5ℓ に対して 5g 相当) に滅菌精製水で希釈。この液に試験片を浸漬させ、室温で 30 分間または 60 分間静置。生菌数は試験片 1 枚あたり (CFU\*/枚)。  
※Colony forming unit (コロニー形成単位) の略で、生菌数を表す単位。

### 工事用リバーズ溶液 (多目的水)

躯体 (柱・合板等) への噴霧材料  
左官材の練り水

### リバーズシーラー (下地処理)

下地処理／接着力増強／アク止め  
躯体 (柱・合板等) への噴霧材料

### 工事用セラミックス

躯体 (柱・合板等) への噴霧材料

# 抗酸化陶板浴®



## リバースタイル

抗酸化陶板浴で、人が寝る部分に敷く  
タイルです。  
30cm×30cm  
業者様専売品 / タイルのみの購入不可

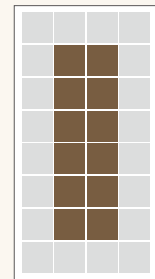


## ボーダータイル

リバースタイルの周辺部分、主に人が  
歩く部分に敷きます。表面に滑り止め  
加工あり。  
30cm×30cm  
業者様専売品 / タイルのみの購入不可

### どれくらいのスペースがあれば陶板浴を作ることができますか？

ご自宅用などで1人用を作る場合は、畳3枚程度のスペースがあれば作ることができます。  
陶板タイル(30cm角)\*を縦8列×横4列の計32枚敷いたものが1人用の標準的な大きさで  
す(右図)。店舗などに作る場合は、隣の人との間隔や歩行スペースをどれだけ設けるか  
によって大きさが変わりますので、上記をひとつの目安としてください。



リバースタイル(人が寝る部分) ■  
ボーダータイル(周辺部分/滑り止め加工有) □

### 陶板浴ができるまで



床・壁・天井に断熱材を入れます(壁は二重)



床・壁・天井に遮熱シートを貼ります



床は合板を貼り、ワイヤーマッシュを敷いて温水用パイプを固定後にモルタルを流します



壁・天井は石膏ボードを貼り、仕上げとしてリバースコートを塗ります



床にタイルを貼って陶板浴の完成です



左からウォールナット、ブラック、ナチュラル、ブラック・ナチュラル床高モデル(写真はナチュラル)  
※ライトは付属しません。

# プライベート陶板浴®

大掛かりな工事不要で、簡単に導入可能。1日で設置できる組立式なので増設も容易。整体・カイロプラクティックなどの店舗やご自宅、企業の福利厚生として。身も心もリラックスできるひとときをお届けします。

プライベート陶板浴について  
詳しくはこちら





## 洗濯・お掃除



合成界面活性剤、防腐剤、漂白剤、  
蛍光剤不使用の粉石けん

## リフレパウダー 1.5kg

合成界面活性剤、防腐剤、漂白剤、蛍光剤不使用の洗濯用粉石けん。デリケートなお肌にも優しい洗い上がり。油污れに強く、においも分解。住宅の掃除でも活躍します。リサイクルの植物油脂を精製し、使用しています。

[成分] 純石けん分 (60% 脂肪酸ナトリウム)、アルカリ剤 (炭酸塩)

### リフレパウダーの 消臭試験結果

	自然放置	リフレパウダー
酢酸 20ppm	20ppm	2ppm(90.0%)
アンモニア 240ppm	220ppm	120ppm(45.5%)
初発濃度	60分後の残留濃度 (消臭率%)	

※水 1ℓに対して、リフレパウダー 1g の濃度による試験。  
※専門機関の検査によります。

洗濯のほかこんな場面でも

### 台所

■ 食器洗い  
水 5ℓ に対し本品 5g 程度 (付属スプーン 1/2 杯程度) を溶かし、食器類をつけ置きしてよくすすぎます。または直接スポンジにつけて水で泡立てて洗います。

### 掃除

■ 拭き掃除  
水 10ℓ に対し本品 5g 程度 (付属スプーン 1/2 杯程度) をバケツで溶かし、雑巾などで拭き掃除をします。



### リフレパウダー 10kg

店舗の洗濯・清掃など、大量に使う方向けの大容量です。1袋に 10kg が入っておりますので、適宜小分けにするなどとしてご使用ください。



### リフレパウダー 100g

初めての方におすすめの少量パック。リバースジャパンオンラインショップ・一部店舗限定販売品です。

# キッチン

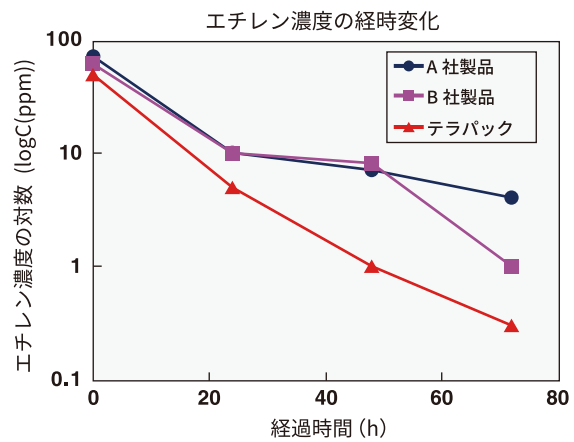


ポリエチレン製 幅 34cm×長さ 50cm

ご家庭から飲食店の方まで好評です。  
ご商売を営んでいる方は、お客様への  
プレゼント・粗品としての活用もおすすめ。

## 洗って何度でも使える鮮度保持袋 テラパック

野菜の保存に。エチレンガスの低減効果で鮮度を保ちます。  
ジッパーがなく袋の口を折り返すだけで良いため色々な野菜を  
入れられます。



## お客様の声

「ルッコラで試したところ、2週間経っても  
シャキシャキのままです。

蕎麦店(新潟県)

「特に葉物のもちが良く、溶けるような傷み方  
が少なく、ムダなく使い切ることができ重宝  
しています。

蕎麦店(新潟県)

「レタスとハーブの保存に使っていますが、  
常温に置いていてもパリッと保たれています。

ベーカリー(新潟県)



W260×D260×H250mm (約)  
 本体・取っ手：ポリプロピレン  
 蓋：ポリエチレン

## “酵母の増えすぎ”を抑制する容器 フタ付きペール 10ℓ

一般容器と比べて酵母数を 10 分の 1 以下に抑制。  
 失敗の原因のひとつ“酵母の増えすぎ”を防ぎ、ぬか漬けづくりを失敗しにくくします。 ※テラペール後継商品

一般容器に入れたぬか床及びキュウリを入れたぬか床の表面には産膜酵母等真菌類(カビ・酵母)の発育が顕著だったのに対して、**発酵検証用ペールに入れたぬか床及びキュウリを入れたぬか床の表面には産膜酵母等の真菌類(カビ・酵母)の肉眼での発育は認められませんでした。**

一般容器に入れたぬか床に対して発酵検証用ペールに入れたぬか床は20℃保存で21日の時点でも、**あきらかに良好な状態が確認できました。**

(株)京都食品環境分析センターによる試験結果報告書



一般容器(左)と弊社ペール(右)での産膜酵母等真菌類(カビ・酵母)発生状況(試験開始2か月後)。21日経過後は攪拌せず放置していたところ、2か月後に上記の状態が確認できました。

**【試験方法】** 一般容器とペールを用い、それぞれぬか床のみ、ぬか床+キュウリで5日後、10日後、21日後の生菌数・乳酸菌数・酵母数を調査。期間中は毎日スプーンを用いて1回攪拌を行いました。

**【試験結果】** ペールで漬けたキュウリは、開始21日後時点で乳酸菌数は同じながら生菌数・酵母数が一般容器で漬けた物の10分の1に抑えられることが分かりました。

試験結果など、  
 詳しい情報はこちらから  
<https://www.rebirth-j.com>



### テラボトル

水道水を1年間保存できます(1年経過後も水道法の水質基準値に適合)。お水の口あたりがまろやかに。洗って何度でも繰り返し使えます。  
 材質：ポリエチレン  
 耐熱温度 45℃/ 耐冷温度 5℃  
 [500ml] [1500ml]



### テラセラミックス飲料水用

まろやかな飲み水づくりに。お茶・コーヒー・水割りなどの味がマイルドになります。直径約1.2cm 長さ約5cm [2本入]



### テラセラミックス

揚げ物をカラッと美味しく。ご飯を美味しく炊き上げます。長時間の保存でもご飯が黄ばみにくい。直径約5cm [1個入]

## その他



### モイスチャークリーム

保湿成分としてシア脂、ヒアルロン酸Naを配合。塗りやすい、柔らかめのクリームです。片手でも開け閉めしやすいワンタッチキャップを採用。[100g]  
 ※ミネラルクリーム後継製品



### リフレッシュ ナチュラル

コメヌカエキス配合でしっとりとした洗い上がりの化粧石けん。顔、頭髮、身体全身にお使いいただけます。[90g]



### リフレパッド(ベッドパッド)

[シングル] 横 100cm× 縦 200cm



### リフレクッション

リフレパッドを、軽くて柔らかい、携帯に便利なサイズにしました。横 45cm× 縦 45cm

きれいな空気の温熱浴施設

# 抗酸化陶板浴®

化学物質を低減したきれいな空間

湿度が低くカラッと快適

店舗や自宅、福利厚生など様々な場面に

大掛かりな工事不要で設置できる温熱ルーム

## プライベート陶板浴®



株式会社リバースジャパン

〒956-0812

新潟県新潟市秋葉区中新田 357

TEL. 0250-47-6071 FAX. 0250-24-0181

<https://www.rebirth-j.com>



ウェブサイト

- 印刷物と実物とは色味が異なる場合がございます。あらかじめご了承ください。
- 製品の仕様、規格および外観は、予告なく変更する場合がございます。

お問い合わせ・ご用命は下記まで